



No.11/07615

เที่ยวเต็ม
ทุกวัน
ไม่มีพรีเดย์

Hokaido HAKODATE TOYA AUTUMN IN WINTER 6 วัน 4 คืน



KAGAYOI

แม่น้ำแห่งพระพุทธรเจ้า

MT.USU ROPEWAY

โรงแรมดี
ระดับ 4 ดาวทุกคืน

เริ่มต้น

55,900

17-22, 20-25 พ.ย.69
24-29 พ.ย./ 01-06 ธ.ค.69
04-09, 06-11, 11-16 ธ.ค.69

นั่ง 2 กระเช้า Mt.Hakodate Ropeway
และ Mt.Usu Ropeway

บุฟเฟ่ต์อาหารค่ำรสเลิศสุดอลังการ ของภูมิภาคฮอกไกโดตอนใต้

- หุบเขานรกจิกุกุคานี • ตลาดเช้าฮาโกดาเตะ • โกดังอิซุเคง • ศาลเจ้าฮอกไกโด • คลองโอดารุ
- โบอายะแห่งเมืองฮอกไกโด • ซุปป์ิงกนทานากุคิโคจิ • MUTSUI OUTLET PARK SAPPORO

พิเศษบุฟเฟ่ต์ชาบูสุดพรีเมียม ปูฮอกไกโด

อาหารทะเล เนื้อวากิว สเต็ก ซูชิอิสระ และเครื่องดื่มไม่อั้น

GO2CTS-TG076



HOKKAIDO HAKODATE TOYA AUTUMN IN WINTER 6D 4N โดยสายการบินไทย [TG]

 BKK -----> CTS	 CTS -----> BKK				
FLIGHT TG670	เวลาออก 23:45	เวลาถึง 08:20	FLIGHT TG671	เวลาออก 10:00	เวลาถึง 15:50

	โปรแกรมการเดินทาง	เช้า	เที่ยง	ค่ำ	โรงแรมที่พัก
1	กรุงเทพฯ (สนามบินสุวรรณภูมิ) – ซัปโปโร (สนามบินชิโตเสะ) (TG670 : 23.55-08.20)				
2	ซัปโปโร (สนามบินชิโตเสะ) - โนโบริเบทสึ - หุบเขานรกจิกอกุทานิ - เมืองฮาโกดาเตะ - นั่งกระเช้าชมวิวมืองฮาโกดาเตะ (รวมค่ากระเช้า) - แช่น้ำแร่ธรรมชาติ - บุฟเฟ่ต์อาหารค่ำรสเลิศ ของภูมิภาคฮอกไกโดตอนใต้				Hakodate Yunokawa Onsen Umi to Akari Hewitt Resort หรือเทียบเท่า ★★★★★ 
3	ตลาดเช้าฮาโกดาเตะ - โกดังอิฐแดง - ภูเขาโซวะชินซัง - นั่งกระเช้า Mt.Usu Ropeway (รวมค่ากระเช้า) - ทะเลสาบโทยะ - แช่น้ำแร่ธรรมชาติ				TOYA SUNPALACE RESORT OR TOYAKU MANSEIKAKU หรือเทียบเท่า ★★★★★ 
4	เมืองเคียวโกคุ - สัมผัสน้ำแร่ธรรมชาติ ณ สวนฟูกิดาชิ - เมืองโอตารุ - คลองโอตารุ - พิพิธภัณฑ์กล่องดนตรี - ร้านกาแฟฮัลโหล คิตตี้ - ซุปป์ถนนทานุกิโคจิ			อิสระ	MERCURE HOTEL SAPPORO OR SAPPORO PRINCE HOTEL หรือเทียบเท่า ★★★★★
5	ร้าน Duty Free - ศาลเจ้าฮอกไกโด - MUTSUI OUTLET PARK SAPPORO - เนินเขาแห่งพระพุทธรเจ้า - โมอายแห่งเมืองฮอกไกโด - พิเศษบุฟเฟ่ต์ชาบูสุดพรีเมียม ปูฮอกไกโด อาหารทะเล เนื้อวากิว สเต็ก ซูชิอิสระ และเครื่องดื่มอุ่น		อิสระ		MERCURE HOTEL SAPPORO OR SAPPORO PRINCE HOTEL หรือเทียบเท่า ★★★★★
6	ซัปโปโร (สนามบินชิโตเสะ) – กรุงเทพฯ (สนามบินสุวรรณภูมิ) (TG671 : 10.00-15.50)				

การจัดที่นั่งบนเครื่องบิน จะเป็นไปตามที่สายการบินเป็นผู้กำหนด ซึ่งทางบริษัทฯ ไม่สามารถเข้าไปจัดการได้แต่อย่างใด

-ห้องพักโรงแรมในญี่ปุ่นอาจแตกต่างกัน จึงทำให้ห้องพักแบบห้องเดี่ยว (Single) , ห้องพักร่วม (Twin / Double) และห้องพักแบบ 3 ท่าน (Triple) อาจจะไม่ได้อยู่ในชั้นเดียวกัน หรือ อยู่ติดกัน

****ในกรณีที่ท่านจองห้องพักแบบ TRIPLE [2 เตียง + 1 ที่นอนเสริม] แล้วทางโรงแรมไม่สามารถจัดหาห้องพัก แบบ TRIPLE ได้ ทางบริษัทขอสงวนสิทธิ์ในการจัดห้องพักแบบ แยก 2 ห้อง คือ [1TWN+1 SGL] แทน ****

อัตราค่าบริการ

วันเดินทาง	ผู้ใหญ่พัก 2-3 ท่าน ท่านละ	เด็กอายุ ไม่ เกิน 7 ปี ไม่ใช้ เตียง	พักเดี่ยว เพิ่มท่านละ	ราคาไม่รวม ตัว
17-22 พฤศจิกายน 2569	55,900.-	52,900.-	12,900.-	40,900.-
20-25 พฤศจิกายน 2569	56,900.-	53,900.-	12,900.-	41,900.-
24-29 พฤศจิกายน 2569	56,900.-	53,900.-	12,900.-	41,900.-
01-06 ธันวาคม 2569 (วันหยุดวันพ้อแห่งชาติ)	59,900.-	56,900.-	12,900.-	44,900.-
04-09 ธันวาคม 2569 (วันหยุดวันพ้อแห่งชาติ)	61,900.-	58,900.-	12,900.-	46,900.-
06-11 ธันวาคม 2569 (วันหยุดวันรัฐธรรมนูญ)	61,900.-	58,900.-	12,900.-	46,900.-
11-16 ธันวาคม 2569	60,900.-	57,900.-	12,900.-	45,900.-

ราคาเด็กทารก [อายุไม่ถึง 2 ปีบริบูรณ์ ณ วันเดินทางกลับ] ท่านละ 9,500 บาท
ราคานี้รวมรายการทัวร์ ตัวเครื่องบิน ไม่มีราคาเด็ก เนื่องจากเป็นราคาพิเศษ

ราคาทัวร์ข้างต้นยังไม่รวมค่าทิปมัคคุเทศก์และคนขับรถรวม 1,500 บาท/ท่าน/ทริป
ขออนุญาตนำเก็บ ณ สนามบินวันแรก

***เงื่อนไขของสายการบินไทยต้องออกตั๋วล่วงหน้าก่อนการเดินทาง 1 เดือน หลังจากท่านชำระค่ามัดจำให้นำส่ง
หน้าพาสปอร์ตมายังเจ้าหน้าที่ที่คุณแล***

****บริษัทขอสงวนสิทธิ์ในการสลับสถานที่ท่องเที่ยวในรายการตามความเหมาะสม ของสภาพอากาศ ณ วันเดินทาง
เพื่อประโยชน์สูงสุดของลูกค้าเป็นสำคัญ****

วันแรก กรุงเทพฯ (สนามบินสุวรรณภูมิ) – ซัปโปโร (สนามบินชิโตเซะ) (TG670 : 23.55-08.20)

20.00 น. พร้อมกันที่**สนามบินสุวรรณภูมิ** ประตูหมายเลข 10 เคาน์เตอร์ U สายการบินไทย เจ้าหน้าที่ให้การต้อนรับและอำนวยความสะดวกด้านเอกสารและสัมภาระ



23.55 น. ออกเดินทางสู่ **สนามบินชิโตเซะ** ประเทศญี่ปุ่น โดย สายการบินไทย เที่ยวบินที่ TG670
(สายการบินมีบริการอาหารและเครื่องดื่มบนเครื่อง)

วันที่สอง ซัปโปโร (สนามบินชิโตเซะ) - โนโบริเบทสึ - หุบเขานรกจิกอกูดานิ – เมืองฮาโกดาเตะ - นั่งกระเช้าชมวิวเมืองฮาโกดาเตะ(รวมค่ากระเช้า) – แช่น้ำแร่ธรรมชาติ

08.20 น. เดินทางถึง **สนามบินชิโตเซะ** ประเทศญี่ปุ่น (เวลาท้องถิ่นเร็วกว่าเวลาประเทศไทย 2 ชม.) ผ่านขั้นตอนการตรวจคนเข้าเมือง ตำนศุลกากร และรับกระเป๋าเรียบร้อยแล้ว **(สำคัญมาก!! ไม่อนุญาตให้นำอาหารสด จำพวก เนื้อสัตว์ พืช ผัก ผลไม้ เข้าประเทศญี่ปุ่นหากฝ่าฝืนมีโทษจับปรับได้)**



นำท่านเดินทางสู่ **เมืองโนโบริเบทสึ** เมืองตากอากาศที่มีชื่อเสียงแห่งหนึ่งของเกาะฮอกไกโด ชม **หุบเขานรกจิกอกูดานิ (Jigokudani)** หรือเรียกอีกอย่างว่า “หุบเขานรก” อยู่ในเขตอุทยานแห่งชาติ Shikotsu-

Toya เมือง Noboribetsu ที่เรียกว่าหุบเขานรกนั้น เพราะที่นี่มีทั้งบ่อโคลนและบ่อน้ำร้อนที่เดือดตามธรรมชาติกระจายไปทั่วบริเวณที่มีควันร้อน ๆ พวยพุ่งขึ้นมาอยู่ตลอดเวลา และถือเป็นแหล่งกำเนิดน้ำแร่และออนเซ็นที่มีชื่อเสียงที่สุดบนเกาะฮอกไกโด ทางเข้าหุบเขาจะมีสัญลักษณ์เป็นยักษ์สีแดงตัวใหญ่ถือตะบองคอยต้อนรับเป็นยักษ์ที่คอยคุ้มกันภัยให้ผู้มาเยือนดังนั้นทุกบริเวณพื้นที่ของที่นี่ไม่ว่าจะเป็นร้านค้าขายของที่ระลึกห้องน้ำจะมีป้ายต่าง ๆ ที่มีสัญลักษณ์รูปยักษ์ให้เห็นโดดเด่นเป็นเอกลักษณ์

กลางวัน รับประทานอาหารกลางวัน ณ ร้านอาหาร (มื้อที่ 1)

จากนั้นนำท่านเดินทางสู่ **เมืองฮาโกดาเตะ (Hakodate)** เป็นเมืองที่ตั้งอยู่ตอนใต้สุดของเกาะฮอกไกโด เป็นเมืองใหญ่อันดับ 3 ของเกาะ เมื่อครั้งอดีตได้เป็นเมืองท่าที่มีการค้าขายกับชาวต่างชาติฝั่งตะวันตก ซึ่งทำให้วัฒนธรรมตะวันตกได้เข้ามามีบทบาทในเมือง ซึ่งเราจะพบเห็นได้จากโบสถ์คริสต์ ร้านอาหาร อาคารบ้านเรือนเก่าแบบตะวันตกที่ตั้งอยู่ริมเนินเขา อาคารอิฐแดงโกดังเก่าริมท่าเรือ ถนนหนทางที่กว้าง รถรางเก่าและทางเดินเท้าที่ปูด้วยหิน ประกอบกับเพลงที่เปิดทางเสียงตามสายให้ได้ยินทั่วเมือง เสริมบรรยากาศให้ฮาโกดาเตะเป็นเมืองที่สวยงามสุดแสนโรแมนติก



นำท่านนั่ง **กระเช้าไฟฟ้าขึ้นสู่ยอดเขาฮาโกดาเตะ (Mt.Hakodate Ropeway) (รวมค่ากระเช้า)** ซึ่งเปรียบเสมือนสัญลักษณ์ของเมืองฮาโกดาเตะ (ใช้เวลาประมาณ 20 นาที) ขึ้นไปจุดชมวิวที่จะเห็นทัศนียภาพที่สวยงามที่สุดของเมือง ที่มีน้ำทะเลขนานบออยู่ทั้ง 2 ด้าน เป็นคอคอดกระ เมื่อยามค่ำคืนบ้านเรือนและถนนหนทางจะเปิดไฟจึงทำให้เห็นแสงระยิบระยับและยังถือเป็น **1 ใน 3 ทิวทัศน์ยามค่ำคืนอันงดงามของญี่ปุ่น** (โดยอีกสองแห่งคือ ภูเขาอินาสะ เมืองนางาซากิ กับ ภูเขาเรือคโกะ เมืองโกเบ) **(กรณีกระเช้าปิดเนื่องจากสภาพอากาศหรือซ่อมบำรุง ขอสงวนสิทธิ์เปลี่ยนเป็นขึ้นรถเพื่อไปชมวิวที่จุดชมวิวแทน)**



ค่า **รับประทานอาหารค่ำ ณ ห้องอาหารของโรงแรม (มื้อที่ 2)**

เพลิดเพลินกับบุฟเฟต์อาหารค่ำรสเลิศสุดอลังการ ของภูมิภาคฮอกไกโดตอนใต้ หนึ่งในบุฟเฟต์ที่ใหญ่ที่สุดในฮอกไกโดที่มีอาหารทะเลสดใหม่ เช่น ปู ไข่ปลาแซลมอน และปลาทונהในรูปแบบซูชิและซาซิมิ รวมถึงพิซซ่าอบในเตาหินและอาหารพื้นเมืองขึ้นชื่อ ข้าวหน้าอาหารทะเล นิกิริซูชิ ซาหมูย่างฮอกไกโด อาหารทะเลปิ้งย่าง (รายการอาหารอาจเปลี่ยนแปลงได้ตามฤดูกาล)



ที่พัก

Hakodate Yunokawa Onsen Umi to Akari Hewitt Resort [♨️] หรือเทียบเท่าระดับ 4 ดาว ยูโนคาวะ ออนเซ็นเป็นรีสอร์ทน้ำพุร้อนที่มีชื่อเสียง และเป็นหนึ่งในสามแหล่งน้ำพุร้อนสำคัญของฮอกไกโด (ที่นอนอาจเป็นแบบ เบาะฟูก หรือ เตียง ขึ้นอยู่กับการจัดการของทางโรงแรม) หลังมื้ออาหารค่ำ ให้ท่านได้ผ่อนคลายกับการแช่น้ำจากแร่ธรรมชาติสไตล์ญี่ปุ่น

วันที่สาม ตลาดเช้าฮาโกดาเตะ - โกดังอิฐแดง - ภูเขาโซวะชินซัง - กระเช้า Mt.Usu Ropeway (รวมค่ากระเช้า) - ทะเลสาบโทยะ - แช่น้ำแร่ธรรมชาติ

เช้า รับประทานอาหารเช้า ณ ห้องอาหารของโรงแรม (มื้อที่ 3)

ตลาดเช้าฮาโกดาเตะ (Hakodate Morning Market) ให้ท่านได้เพลิดเพลินกับการเลือกซื้อเลือกชม อาหารทะเลขึ้นชื่อของเกาะฮอกไกโด ไม่ว่าจะเป็นปูหลายหลายชนิด ปลาแซลมอน ปลาหมึก ไข่หอยเม่น กุ้ง ที่มีทั้งแบบสดและแบบแห้งหรือจะเป็นผลไม้ขึ้นชื่อตามฤดูกาลและผักพื้นเมืองหลากหลายชนิด



นำชม โกดังอิฐแดง หรือ โกดังคานะโมริ (Kanamori Soko) สัญลักษณ์อีกแห่งหนึ่งของฮาโกดาเตะ โกดังเก็บสินค้าของเมือง แม้อาคารที่เห็นจะเป็นอาคารใหม่ที่ถูกสร้างขึ้นมาทดแทนอาคารหลังเก่า ซึ่งถูกไฟไหม้ครั้งใหญ่เผาทำลายไปเมื่อปี 1970 แต่ยังคงเอกลักษณ์และความโดดเด่นของสถาปัตยกรรมแบบดั้งเดิม



จากนั้นนำท่านเดินทางสู่ **ภูเขาไฟโชวะชินซัน (Showa Shinzan)** ซึ่งมีอนุสาวรีย์บุรุษไปรษณีย์ผู้ค้นพบความเคลื่อนไหวและการเกิดขึ้นมาใหม่ของภูเขาไฟเกิดใหม่ประมาณปี ค.ศ.1944 -1945 ภูเขาไฟนี้เองใหม่ที่เกิดจากการสั่นสะเทือนของผิวโลกในปี 1946 ซึ่งระเบิดปะทุติดต่อกันนานถึง 2 ปีจนกลายมาเป็นภูเขาโชวะชินซัน ดังที่เห็นอยู่ปัจจุบันอยู่ในความดูแลของรัฐบาลในฐานะเป็น “อนุสรณ์ทางธรรมชาติแห่งพิเศษ”



กระเช้าอุสุซัง (Mt.Usu Ropeway) (รวมค่ากระเช้า) ขึ้นสู่ยอดเขาไฟอูสุ บนยอดเขาไฟอูสุมี 'Mt.USU Terrace' ที่สามารถจิบเครื่องดื่มพร้อมชมวิวทะเลสาบโทยะ นอกจากนี้ยังมีที่นั่งโซฟาเพื่อให้ท่านได้ผ่อนคลายที่แดดฟ้าและชมธรรมชาติอันอุดมสมบูรณ์



กลางวัน รับประทานอาหารกลางวัน ณ ร้านอาหาร (มื้อที่ 4)



นำท่านเดินทางสู่ **ทะเลสาบโทยะ** เป็นทะเลสาบปากปล่องภูเขาไฟที่ใหญ่เป็นอันดับที่ 3 ของญี่ปุ่น ภายในทะเลสาบมีเกาะถึง 4 เกาะ มีทัศนียภาพที่แตกต่างกันไปในแต่ละวัน ทะเลสาบแห่งนี้มีความพิเศษตรงที่น้ำจะไม่แข็งตัวในช่วงฤดูหนาว กลางทะเลสาบมีเกาะเล็กๆอยู่ตรงกลาง คือ เกาะนากาจิมะ(Nakajima Island) สามารถลงไปเดินเล่นได้ (ยกเว้นฤดูหนาว) และเมื่อครั้งอดีต ในวันที่ 7-9 ก.ค. 2008 เหล่าผู้นำ G8 ก็ได้เลือกเป็นที่จัดการประชุม โดยพักกันที่โรงแรมหรูระดับ 5 ดาวที่ตั้งอยู่ใกล้ ๆ ทะเลสาบแห่งนี้

ค่ำ **รับประทานอาหารค่ำ ณ ห้องอาหารของโรงแรม (มื้อที่ 5)**



ที่พัก **TOYA SUNPALACE RESORT หรือ TOYAKU MANSEIKAKU หรือเทียบเท่าระดับ 4 ดาว [๕]**
(ที่นอนอาจเป็นแบบ เบาะฟูก หรือ เตียง ขึ้นอยู่กับการจัดการของทางโรงแรม)
หลังมื้ออาหารค่ำ ให้ท่านได้ผ่อนคลายกับการแช่น้ำจากแร่ธรรมชาติสไตล์ญี่ปุ่น



วันที่สี่ **เมืองเคียวโกคุ - สัมผัสน้ำแร่ธรรมชาติ ณ สวนฟูกิดาชิ - เมืองโอตารุ - คลองโอตารุ - พิพิธภัณฑ์กล่องดนตรี - ร้านกาแฟ ฮัลโหล คิตตี้ - ร้าน Duty Free - ช้อปปิ้งถนนทานุกิ โคจิ**

เช้า **รับประทานอาหารเช้า ณ ห้องอาหารของโรงแรม (มื้อที่ 6)**

นำท่านเดินทางสู่ **เมืองเคียวโกคุ** ตั้งอยู่ที่ทิศตะวันตกของฮอกไกโด ซึ่งเป็นเมืองขนาดเล็กบนทางตะวันออกของภูเขา Yotei ด้วยประชากรประมาณ 3,500 คน มันเป็นสถานที่ๆงดงามเพื่อเพลิดเพลินกับทิวทัศน์และ

น้ำบริสุทธิ์และมีนักท่องเที่ยว 800,000 คนต่อปี

สัมผัสน้ำแร่ธรรมชาติ ณ สวนฟูกิดาชิ (Fukidashi) เมือง เคียวโกคุเป็นสวนที่นักท่องเที่ยวส่วนใหญ่ชื่นชอบทุกช่วงอายุสำหรับน้ำในบ่อน้ำพุที่อร่อยและได้รับเลือกจากกระทรวงสิ่งแวดล้อมให้เป็นหนึ่งในร้อยน้ำที่บริสุทธิ์ในญี่ปุ่น บ่อน้ำพุเกิดจากน้ำฝนและหิมะที่ไหลอยู่บนภูเขาYotei ในหลายศตวรรษและเป็นบ่อน้ำพุทางธรรมชาติอย่างแท้จริง อุณหภูมิจะอยู่ที่ 6 องศาเซลเซียสตลอดทั้งปี โดยอุดมไปด้วยแร่ธาตุ

เดินทางสู่ **เมืองโอตารุ (Otaru)** เมืองโรแมนติกของเกาะฮอกไกโด ที่ควบคู่ไปกับความเก่าแก่และความสำคัญทางประวัติศาสตร์

คลองโอตารุ (Otaru Canal) ที่มีความยาว 1,140 เมตร และเชื่อมต่อกับอ่าวโอตารุ ซึ่งในสมัยก่อนประมาณ ค.ศ.1920 ที่ยุคอุตสาหกรรมขนส่งทางเรือเฟื่องฟู คลองแห่งนี้ได้ถูกใช้เป็นเส้นทางในการขนส่งสินค้าจากคลังสินค้าในตัวเมืองโอตารุ ออกไปยังท่าเรือบริเวณปากอ่าวให้ท่านเดินเล่น พร้อมถ่ายรูปอัศจรรย์ กับอาคารเก่าแก่ริมคลองและวิวทิวทัศน์ที่สวยงาม



กลางวัน รับประทานอาหารกลางวัน ณ ร้านอาหาร **(มือที่ 7)**

พิพิธภัณฑ์กล่องดนตรี เป็นศูนย์รวมกล่องดนตรีที่ใหญ่ที่สุดในญี่ปุ่น ซึ่งภายในมีการจัดแสดง และจำหน่ายกล่องดนตรี ในรูปแบบต่างๆ ที่ถูกสะสมมาตั้งแต่อดีต และการตกแต่งที่นี่ให้บรรยากาศเหมือนอยู่ในโลกแห่งเทพนิยาย ทำให้เดินชมได้อย่างเพลิดเพลิน นอกจากนี้ยังมี “นาฬิกาไอน้ำโบราณ (Stream Clock)” เป็นนาฬิกาไอน้ำโบราณสไตล์อังกฤษ ที่เหลืออยู่เพียง 2 เรือนบนโลกเท่านั้น ซึ่งเป็นของที่ระลึกที่ประเทศแคนาดา มอบให้แก่เมืองโอตารุ นาฬิกานี้จะพ่นไอน้ำประกอบกับมีเสียงดนตรีดังขึ้นทุกๆ 15 นาที

เหมือนกับนาฬิกาไอน้ำอีกเรือนหนึ่งที่ประเทศแคนาดา



ร้านกาแฟ อัลโหล คิตตี้ เพลิดเพลินกับบรรยากาศน่ารัก ๆ ของตัวการ์ตูนแมวชื่อดัง คิตตี้ ให้ท่านได้เลือกซื้อสินค้าและถ่ายรูปตามอัธยาศัย

นำท่านเดินทางสู่ **เมืองซัปโปโร (Sapporo)** เป็นศูนย์กลางของจังหวัดฮิโรชิมา ในจังหวัดฮอกไกโด เป็นศูนย์กลางความเจริญของเกาะ และใหญ่เป็นอันดับ 5 ของประเทศ เมืองหลักศูนย์รวมความมีสีสันทางเหนือ เป็นเมืองที่สามารถท่องเที่ยวได้ทุกฤดู สถานที่ที่เดิมแต่เมื่อเปลี่ยนฤดูสถานที่ท่องเที่ยวนั้นก็อาจจะไม่เหมือนเดิมอีกต่อไป วัฒนธรรมสุดคลาสสิกอย่างลงตัว ผ่านสถาปัตยกรรมร่วมสมัย เช็คอินหอ นาฬิกาแลนด์มาร์ก สนุกกับกิจกรรมกลางแจ้ง เล่นหิมะ ตะลุยทุ่งดอกไม้หลากสีสัน พร้อมด้วยสิ่งอำนวยความสะดวกสุดทันสมัย ชมวิวหิมะมุมสูงชาวโพลนสวยงาม ชมเสน่ห์ภาคเหนือในเมืองหลวงที่คึกคัก

อิสระช้อปปิ้ง **ถนนทานุกิโคจิ (Tanukikoji)** เป็นย่านช้อปปิ้งเก่าแก่ ที่เปิดให้บริการยาวนานกว่า 100 ปี จุดเด่นของย่านนี้คือการสร้างหลังคาที่คลุมทั่วตลาด ไม่ว่าจะฝนตก แดดออก พายุหิมะ เข้าก็สามารถมาเดินช้อปปิ้งได้อย่างสบายใจ นอกจากนี้ยังมีร้านค้ามากถึง 200 ร้าน โดยมีความยาวประมาณ 1 กิโลเมตร ส่วนสินค้าก็มีทั้งเสื้อผ้าและรองเท้าแบรนด์ ดังอย่าง Uniqlo, New Balance, Adidas, Puma เป็นต้น และที่จะพลาดไม่ได้เลยก็คือร้าน Daiso ที่ทุกอย่างราคา 100 เยน รวมไปถึงร้าน Donki ที่มีขายทุกอย่างตั้งแต่เครื่องใช้ไฟฟ้าไปถึงเครื่องสำอางค์ในราคาที่ถูกจนน่าตกใจหรือถ้าเดินจนหมดแรงที่นี่ก็มีร้านอาหารดังๆ หลายร้านคอยให้บริการอยู่ด้วย



เย็น **อิสระอาหารเย็นตามอัธยาศัย**

ที่พัก **MERCURE HOTEL SAPPORO หรือ SAPPORO PRINCE HOTEL หรือเทียบเท่า ระดับ 4 ดาว**



วันที่ห้า **ร้าน Duty Free - ศาลเจ้าฮอกไกโด - MUTSUI OUTLET PARK SAPPORO - เนินเขาแห่งพระพุทธรเจ้า - โมอายแห่งเมืองฮอกไกโด - พิเศษบุฟเฟต์ซาบุดะชิพรีเมียม ปูฮอกไกโด อาหารทะเล เนื้อวากิว สเต็ก ซูชิอิสระ และเครื่องดื่มไม่อัน**

เช้า **รับประทานอาหารเช้า ณ ห้องอาหารภายในโรงแรม (มื้อที่ 8)**

ร้านดิวตี้ฟรี (Duty Free) จำหน่ายของฝากของที่ระลึกปลอดภาษี ที่อยู่ไม่ไกลจากตัวเมืองซัปโปโร ภายในมีสินค้าลดราคามากมาย ให้ท่านได้อิสระเลือกซื้อสินค้าภายในร้าน เช่นขนม เครื่องสำอาง ของที่ระลึก และสินค้าอื่นๆอีกมากมาย



นำท่านเดินทางสู่ **ศาลเจ้าฮอกไกโด (Hokkaido shrine)** ศาลเจ้าแห่งนี้ตั้งอยู่ที่ซัปโปโร เป็นศาลเจ้าศาสนาพุทธนิกายชินโตถือเป็นศาลเจ้าที่มีความเก่าแก่แห่งหนึ่งในเกาะฮอกไกโด ถูกสร้างขึ้นในปี ค.ศ. 1871 ในปัจจุบันก็ยังคงมีความเกี่ยวข้องกับวิถีชีวิตของชาวฮอกไกโดอย่างลึกซึ้ง เริ่มตั้งแต่การมาสักการะในวันปีใหม่ การปิดเป่ารังควาญ วันเซตสึบุน พิธีสมรสและอื่น ๆ เป็นต้น

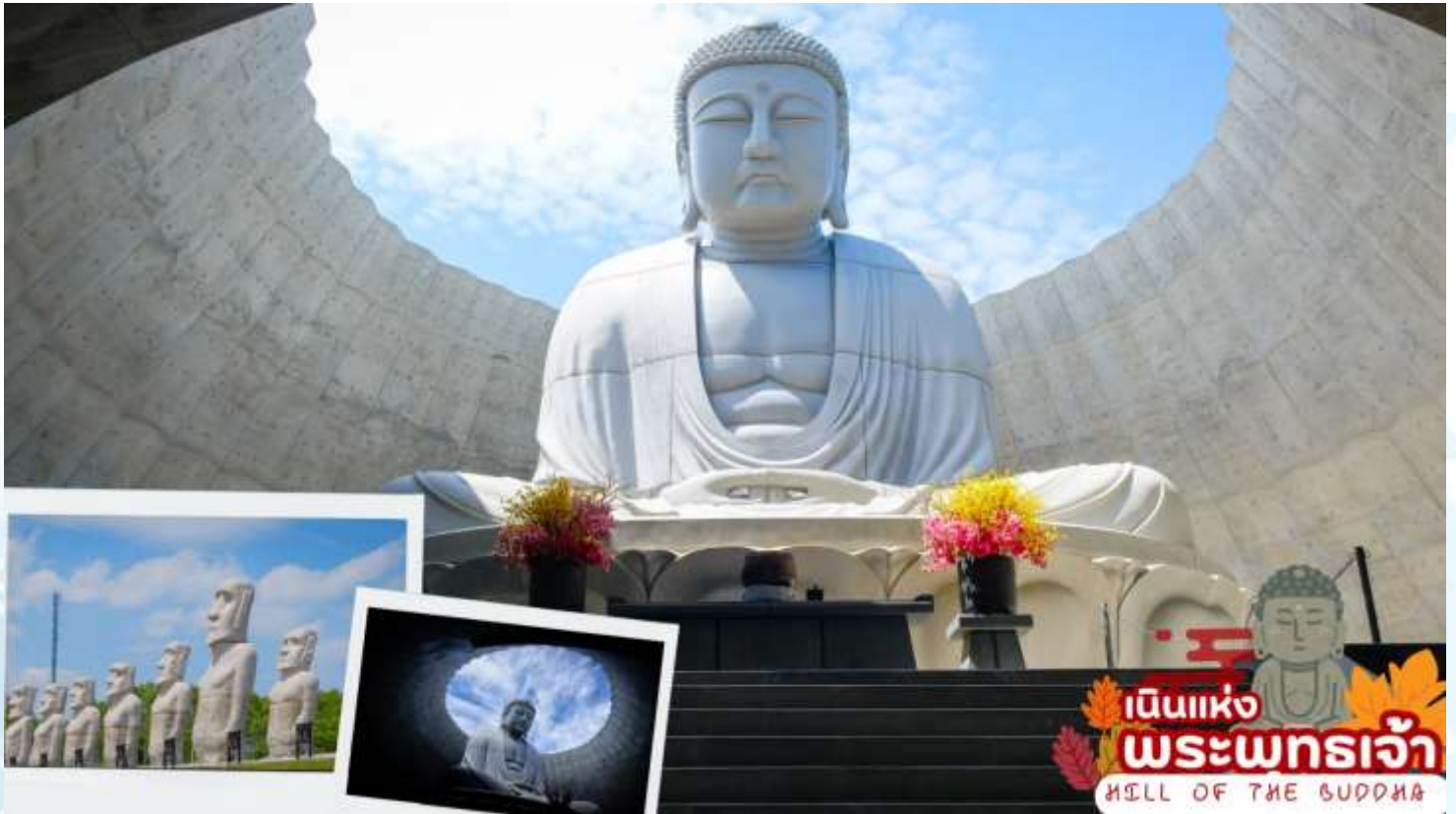


นำท่านช้อปปิ้ง **MITSUI OUTLET PARK SAPPORO** เป็นห้างสรรพสินค้ารูปแบบ Outlet mall ขนาด

ใหญ่ที่สุดในฮอกไกโด ตั้งอยู่ที่เมือง Kita-Hiroshima ชานเมืองทิศตะวันออกซัปโปโร ใกล้เส้นทางที่ไปยัง สนามบินซีโตเซะ เปิดให้บริการเมื่อเดือนเมษายน ปี 2012 ภายในห้างมีร้านค้าแบรนด์ต่าง ๆ กว่า 128 ร้าน รวมถึงร้านค้าปลอดภาษี ศูนย์อาหารขนาดใหญ่จุ 650 ที่นั่ง และร้านจำหน่ายสินค้าพื้นเมืองและ สินค้าจากฟาร์มท้องถิ่นประจำจังหวัดฮอกไกโด

กลางวัน อีสรอาหารกลางวันตามอัยาศัย ณ MITSUI OUTLET PARK SAPPORO

จากนั้นนำท่านเดินทางสู่ **เนินแห่งพระพุทธเจ้า หรือ Hill of the Buddha** ตั้งอยู่ทางตอนเหนือของเมือง ซัปโปโร ที่ถูกออกแบบโดย Mr.Tadao ando สถาปนิกชื่อดังชาวญี่ปุ่น พระพุทธรูปมีความสูงถึง 13.5 เมตร และมีน้ำหนักมากถึง 1500 ตัน ล้อมรอบด้วยธรรมชาติที่สวยงามแตกต่างกันออกไปในแต่ละฤดู นับได้ว่าเป็นอีกหนึ่งสถานที่ๆเรียกได้ว่าเป็น Unseen Hokkaido เลยทีเดียว จากนั้นนำท่านชม **โมอายแห่งเมืองฮอกไกโด** สร้างขึ้นในปี 1982 มีเนื้อที่ทั้งหมด 1,800,473 ตารางเมตร ด้านในมีรูปปั้นหินโมอายขนาดใหญ่ตั้งตระหง่าน



ค่ำ รับประทานอาหารค่ำ ณ ห้องอาหารของโรงแรม (มื้อที่ 9)

พิเศษบุฟเฟ่ต์ชาบูสุดพรีเมียม ปูฮอกไกโด อาหารทะเล เนื้อวากิว สเต็ก ซูชิอิสระ และเครื่องดื่มไม่อั้น



ที่พัก MERCURE HOTEL SAPPORO หรือ SAPPORO PRINCE HOTEL หรือเทียบเท่า ระดับ 4 ดาว



วันที่หก ซัปโปโร (สนามบินชิโตเสะ) – กรุงเทพฯ (สนามบินสุวรรณภูมิ) (TG671 : 10.00-15.50)

เช้า รับประทานอาหารเช้า ณ ห้องอาหารโรงแรม หรือ SET BOX (มื้อที่ 10)

นำท่านเช็คเอาท์และตรวจสอบสัมภาระก่อนเดินทางไปยัง **สนามบินชิโตเสะ**

ถึง **สนามบินชิโตเสะ** ทำการเช็คอินและโหลดกระเป๋าสัมภาระ

10.00 น. ออกเดินทางสู่ กรุงเทพฯ โดยสายการบินไทย เที่ยวบินที่ **TG671**
(สายการบินมีบริการอาหารและเครื่องดื่มบนเครื่อง)

15.50 น. เดินทางถึง **สนามบินสุวรรณภูมิ** กรุงเทพฯ โดยสวัสดิภาพ พร้อมความประทับใจ



สำคัญ โปรดอ่านเงื่อนไขที่ท่านควรรทราบ



ข้อมูลสำคัญเกี่ยวกับสายการบิน

การจัดที่นั่งบนเครื่องบินจะถูกกำหนดโดยสายการบิน ซึ่งจะดำเนินการผ่านระบบอัตโนมัติ ผู้โดยสารไม่สามารถเลือกที่นั่งได้ และที่นั่งอาจไม่ได้อยู่ติดกัน ซึ่งบริษัทไม่สามารถเข้าไปจัดการได้แต่อย่างใด



ข้อมูลสำคัญเกี่ยวกับโรงแรมที่พัก

ห้องพักในโรงแรมอาจมีความแตกต่างกัน ดังนั้น ห้องพักประเภทห้องเดี่ยว (Single) ห้องพักรคู่ (Twin/Double) และห้องพักสำหรับ 3 ท่าน (Triple) อาจไม่ได้ตั้งอยู่ในอาคารหรือชั้นเดียวกัน



เงื่อนไขและข้อควรทราบอื่นๆ ทัวไปที่ท่านควรรทราบ

รายการทัวร์อาจมีการปรับเปลี่ยนหรือยกเลิกตามสภาพอากาศและความเหมาะสม โดยคำนึงถึงความปลอดภัยของผู้เดินทางเป็นหลัก โดยไม่จำเป็นต้องแจ้งให้ทราบล่วงหน้า

ไม่รับผิดชอบค่าใช้จ่าย ตัวเครื่องบินภายในประเทศทุกกรณี

กรณีที่ท่านเดินทางจากต่างจังหวัด ค่าใช้จ่ายในการเดินทางเช่น ตัวเครื่องบิน รถไฟ รถทัวร์ ที่พัก ไม่ได้ อยู่ในรายการทัวร์ รวมถึงกรณีที่เกี่ยวข้อง (ภายในประเทศ) มีการเปลี่ยนแปลงอันเนื่องมาจาก สายการบินเปลี่ยนแปลงเวลาบิน เที่ยวบิน ยกเลิกเที่ยวบิน หรือสาเหตุสุดวิสัยอื่นๆ ทางบริษัทจะไม่รับผิดชอบค่าใช้จ่ายในส่วนนี้



หากทำการชำระเงินแล้ว

ทางบริษัทขอสงวนสิทธิ์ในการถือว่าท่านได้ยอมรับเงื่อนไขดังกล่าวแล้ว และจะไม่มี การฟ้องร้องใดๆ เนื่องจากท่านได้ยอมรับเงื่อนไขในการให้บริการแล้ว

สำคัญ!!
กรุณาอ่านเงื่อนไข
แนบท้ายโดยละเอียด
เพื่อประโยชน์สูงสุดของท่าน





อัตราค่าบริการรวม



ค่าตั๋วโดยสารเครื่องบินไป-กลับ ชั้นประหยัด พร้อมค่าภาษีสนามบินทุกแห่งตามรายการทัวร์ข้างต้น



เจ้าหน้าที่บริษัท ๑ คอยอำนวยความสะดวกทุกท่านตลอดการเดินทาง



ค่าประกันวินาศภัยเครื่องบินตามเงื่อนไขของแต่ละสายการบิน



ค่าอาหาร ค่าเข้าชม และ ค่ายานพาหนะทุกชนิดตามที่ระบุไว้ในรายการทัวร์ข้างต้น



ค่าน้ำหนักกระเป๋าสัมภาระเริ่มต้น 20 กิโลกรัม / ท่าน



คุ้มครองการเสียชีวิตจากอุบัติเหตุสูงสุด 2,000,000 บาท
คุ้มครองค่ารักษาพยาบาลจากอุบัติเหตุสูงสุด 500,000 บาท
(เงื่อนไขตามกรมธรรม์)เงื่อนไขประกันการเดินทาง ค่าประกันอุบัติเหตุและค่ารักษาพยาบาล คุ้มครองเฉพาะกรณีที่ได้รับอุบัติเหตุระหว่างการเดินทางไม่คุ้มครองถึงการสูญเสียทรัพย์สินส่วนตัวและไม่คุ้มครองโรคประจำตัวของผู้เดินทาง และคุ้มครองเฉพาะผู้เดินทางไปกับบริษัทผู้รับประกัน



ค่าที่พักห้องละ 2-3 ท่าน ตามโรงแรมที่ระบุไว้ในรายการหรือ ระดับเทียบเท่า

โรงแรมตามมาตรฐานประเทศญี่ปุ่น
- โรงแรมในประเทศญี่ปุ่นส่วนใหญ่ห้องพักมีขนาดเล็ก
- โดยปกติแล้วโรงแรมจะจัดห้องพักสำหรับสองท่าน เป็นห้องพักเตียงคู่ (TWN) หรือประเภทเตียงดับเบิล (DBL)
ในกรณีนี้ จะขึ้นอยู่กับประเภทห้องพักโรงแรมนั้นๆ
- โรงแรมประเภทเรียวกัง (คืนที่มีการแช่น้ำร้อน) จะมีห้องพักเป็นแบบ Japanese Style (เบาะ futon) หรือ Western Style (เตียง) **ขึ้นอยู่กับวิธีการจัดการของทางโรงแรม**
- หากท่านมีความประสงค์จะพัก 3 ท่านต่อห้อง (ห้องเตียงคู่+ที่นอนเสริม) ท่านต้องยอมรับในพื้นที่อันจำกัดของห้องพัก
- ในกรณีห้องพักเดี่ยว 1 ท่าน SGL (ไม่เตียง) หากวันเข้าพักห้องใดเตียงมีไม่เพียงพอ ทางโรงแรมอาจจัดห้องพัก 2 เตียงให้กับท่าน



อัตราค่าบริการไม่รวม



ค่าทำหนังสือเดินทางไทย เอกสารต่างดาวต่างๆ และการยื่นเรื่อง เข้า-ออก



ค่าน้ำหนักกระเป๋าเดินทางในกรณีที่เกิดกว่าสายการบินกำหนด



ค่าภาษีน้ำมัน บริษัทฯ ขอสงวนสิทธิ์เรียกเก็บค่าบริการเพิ่ม กรณีที่สายการบินมีการปรับขึ้นค่าภาษีน้ำมัน และภาษีสนามบิน ก่อนเดินทาง



ค่าใช้จ่ายส่วนตัวนอกเหนือจากรายการ เช่น ค่าเครื่องดื่ม, ค่าอาหารที่สั่งเพิ่ม, ค่าโทรศัพท์ ฯลฯ
สำหรับท่านที่รับประทานอาหารพิเศษ อาหารเจ หรือไม่ทานเนื้อสัตว์ ไม่ทานหมู ไม่ทานไก่ และมีความจำเป็นให้ทางบริษัท จัดเตรียมอาหารไว้ให้ท่านเป็นพิเศษนอกเหนือจากที่กรุ๊ปจัดไว้ในรายการ ขอสงวนสิทธิ์ในการเรียกเก็บค่าใช้จ่ายเพิ่มเติมตามจริงหน้างาน



ภาษีมูลค่าเพิ่ม 7% และหัก ณ ที่จ่าย 3%



ค่าทิปมัคคุเทศก์ท้องถิ่นและคนขับรถ รวม 2,000 บาท/ท่าน/กรุ๊ป (เด็กชำระทิปเท่ากับผู้ใหญ่) ชำระที่สนามบิน



ค่าธรรมเนียมเอกสารเข้าเมืองสำหรับผู้ถือพาสปอร์ตต่างประเทศ

ประเทศไทยของชาวต่างชาติ (ถ้ากรณีทางรัฐบาลญี่ปุ่นประกาศให้กลับมาใช้วีซ่า ผู้เดินทางจะต้องเสียค่าใช้จ่ายเพิ่มในการขอวีซ่าตามที่ สถานทูตกำหนด)



โรงแรมตามมาตรฐานประเทศญี่ปุ่น

- โรงแรมในประเทศญี่ปุ่นส่วนใหญ่ห้องพักมีขนาดเล็ก
- โดยปกติแล้วโรงแรมจะจัดห้องพักสำหรับสองท่าน เป็นห้องพักเตียงคู่ (TWN) หรือประเภทเตียงดับเบิล (DBL)
ในกรณีนี้ จะขึ้นอยู่กับประเภทห้องพักโรงแรมนั้นๆ
- โรงแรมประเภทเรียวกัง (คืนที่มีการแช่น้ำร้อน) จะมีห้องพักเป็นแบบ Japanese Style (เบาะ futon) หรือ Western Style (เตียง) **ขึ้นอยู่กับจัดการของทางโรงแรม**
- หากท่านมีความประสงค์จะพัก 3 ท่านต่อห้อง (ห้องเตียงคู่+ที่นอนเสริม) ท่านต้องยอมรับในพื้นที่อันจำกัดของห้องพัก
- ในกรณีห้องพักเดี่ยว 1 ท่าน SGL (1เตียง) หากวันเข้าพักห้อง1เตียงมีไม่เพียงพอ ทางโรงแรมอาจจัดห้องพัก 2เตียงให้กับท่าน

ประเภทห้องพัก (เด็กอายุตั้งแต่ 6 ปีขึ้นไป ต้องใช้เตียง)	โปรดทำความเข้าใจในรายละเอียดของห้องพัก **ห้องพักต่างประเภทอาจจะไม่ได้อยู่ในชั้นเดียวกัน**	
 3.5 - 5 ฟุต 1 เตียง	ห้องพักเดี่ยว SINGLE BED ROOM (SGL)	ห้องพักสำหรับ 1 ท่าน มีค่าใช้จ่ายเพิ่มจากค่าทัวร์
 3 - 3.5 ฟุต 2 เตียง	ห้องพักเตียงคู่ TWIN BED ROOM (TWN)	ห้องพักสำหรับ 2 ท่าน
 4.5 - 5 ฟุต 1 เตียง	ห้องพักเตียงดับเบิล DOUBLE BED ROOM (DBL)	ห้องพักสำหรับ 2 ท่าน ห้องพักมีจำนวนน้อยและ อาจมีขนาดห้องเล็กกว่าห้อง TWN
 3 - 3.5 ฟุต 2 เตียง + 1 ที่นอนเสริม	ห้องพักสำหรับสามท่าน (ที่นอนเสริม) TRIPLE BED ROOM (TRP)	ห้องพักสำหรับ 3 ท่าน **หมายเหตุ**
<p>**ในกรณีที่ท่านจองห้องพักแบบ TRIPLE [2 เตียง + 1 ที่นอนเสริม] แล้วทางโรงแรมไม่สามารถจัดหาห้องพักแบบ TRIPLE ได้ ทางบริษัทขอสงวนสิทธิ์ในการจัดห้องพักแบบ แยก 2 ห้อง คือ [1 TWN/DBL+1 SGL] แทน **</p> 		





เงื่อนไขการให้บริการ

1. กรุณาชำระมัดจำ **ท่านละ 25,000 บาท** ภายใน 48 ชม หลังจากชำระมัดจำแล้ว กรุณาจัดส่งหน้าพาสปอร์ต และเอกสารการจองมายังบริษัทฯ
 - กรณีผู้เดินทางทำการจองก่อนวันเดินทางภายใน 35 วัน ทางบริษัทขอสงวนสิทธิ์ในการเก็บค่าทัวร์เต็มจำนวน
 - โดยทุกการจองจะได้รับการยืนยันสิทธิ์สำรองที่นั่ง เมื่อมีการชำระมัดจำแล้ว เท่านั้น
2. **กรุณาชำระค่าทัวร์ส่วนที่เหลือ 35 วัน ก่อนออกเดินทาง**
หากไม่ชำระตามที่กำหนด ทางบริษัทฯถือว่าท่านยกเลิกการเดินทางโดยอัตโนมัติ ไม่มีเงื่อนไขใดๆ และขออนุญาตให้สิทธิ์การจองแก่ผู้เดินทางท่านอื่นที่อยู่ลำดับถัดไป
3. เมื่อชำระเงินในแต่ละส่วนแล้ว โปรดส่งสำเนาการโอนเงิน พร้อมระบุชื่อพนักงานขายมาทางอีเมลล์ พร้อมทั้งส่ง **สำเนาหนังสือเดินทาง (Passport)** พร้อมยืนยันว่า ต้องการเดินทางท่องเที่ยวทวีปใด วันที่ใด ไปกับใครบ้าง, เบอร์โทร หากไม่ส่งสำเนาหนังสือเดินทาง (Passport) มาให้ ทางบริษัทฯ ขอสงวนสิทธิ์ไม่รับผิดชอบค่าเสียหาย อันเกิดจากความผิดพลาดจากการสะกด ชื่อ-นามสกุล และอื่นๆ เพื่อใช้ในการจองตัวเครื่องบิน) ทั้งนี้เพื่อความถูกต้องในการดำเนินการจองตัวเครื่องบิน ที่ถูกต้องเป็นสิ่งสำคัญ และ ป้องกันการผิดพลาดที่อาจก่อให้เกิดค่าเสียหายเพิ่มเติมได้

**** กรุณาศึกษารายการทัวร์ และเงื่อนไขการให้บริการโดยละเอียด เพื่อผลประโยชน์สูงสุดในการใช้บริการของท่าน เนื่องจาก เมื่อท่านชำระเงินครบจำนวนหรือมัดจำบางส่วนแล้ว ทางบริษัทฯ ถือว่าท่านได้ยอมรับเงื่อนไขการบริการและข้อตกลงต่างๆที่ได้ ระบุไว้ทั้งหมดในโปรแกรมการเดินทางนั้นๆ ****



คุณสมบัติการเข้าประเทศญี่ปุ่น

1. โปรดตรวจสอบ **PASSPORT** : กรุณานำพาสปอร์ตติดตัวมาในวันเดินทาง พาสปอร์ตต้องมีอายุไม่ต่ำกว่า 6 เดือน หรือ 180 วัน ขึ้นไปก่อนการเดินทาง และต้องมีหน้ากระดาษอย่างต่ำ 6 หน้า
หมายเหตุ : สำหรับผู้เดินทางที่อายุไม่ถึง 18 ปี และไม่ได้เดินทางกับบิดา มารดา ต้องมีจดหมายยินยอมให้บุตรเดินทางไปต่างประเทศจากบิดาหรือมารดาแนบมาด้วย
2. กิจกรรมใดๆ ที่จะกระทำในประเทศญี่ปุ่นจะต้องไม่เป็นที่ขัดต่อกฎหมาย และเข้าข่ายคุณสมบัติเพื่อการพำนักระยะสั้น
3. ในขั้นตอนการขอเข้าประเทศ จะต้องระบุระยะเวลาการพำนักไม่เกิน 15 วัน
4. เป็นผู้ที่ไม่มีประวัติการถูกส่งตัวกลับจากประเทศญี่ปุ่น หรือมิได้อยู่ในระยะเวลาของการถูกปฏิเสธไม่ให้เข้าประเทศ และไม่เข้าข่ายคุณสมบัติที่อาจจะถูกปฏิเสธไม่ให้เข้าประเทศ





เงื่อนไขการยกเลิก

****กรณีการขอยกเลิกการเดินทาง หรือเลื่อนการเดินทาง ผู้เดินทางหรือตัวแทนจำหน่าย (ผู้มีชื่อในเอกสารการจอง) จะต้องแพช อีเมลล์ หรือ มาเซ็นเอกสารการยกเลิกที่บริษัท ใดๆ หนึ่ง เพื่อเป็นการแจ้งยกเลิกกับทางบริษัทอย่างเป็นทางการเป็นลายลักษณ์อักษร (ทางบริษัทไม่ขอรับยกเลิกการจอง ผ่านทางโทรศัพท์ไม่ว่ากรณีใดๆ)**

****กรณีผู้เดินทางหรือตัวแทนจำหน่าย ต้องการขอรับเงินค่าบริการคืน ผู้เดินทางหรือตัวแทนจำหน่าย (ผู้มีชื่อในเอกสารการจอง) จะต้องแพช อีเมลล์ หรือ มาเซ็นเอกสารการขอรับเงินคืนที่บริษัท ใดๆ หนึ่ง เพื่อทำเรื่องขอรับเงินค่าบริการคืน โดยแนบหนังสือมอบอำนาจพร้อมหลักฐานประกอบการมอบอำนาจ หลักฐานการชำระค่าบริการต่างๆ และหน้าสมุดบัญชีธนาคารที่ต้องการให้นำเงินเข้าให้ครบถ้วน โดยมีเงื่อนไขการคืนเงินค่าบริการ ตาม **"ประกาศคณะกรรมการธุรกิจนำเที่ยวและมัคคุเทศก์ เรื่อง หลักเกณฑ์เกี่ยวกับการกำหนดอัตราการจ่ายเงินค่าบริการคืนให้แก่นักท่องเที่ยว พ.ศ. 2563"** ดังนี้**

ยกเลิก ไม่น้อยกว่า 30 วันก่อนการเดินทาง (ไม่นับวันเดินทาง)

คืนเงินค่าทัวร์หลังหักค่าใช้จ่ายที่เกิดขึ้นจริง เพื่อการเตรียมการนำเที่ยว ทั้งหมด เช่น ค่ามัดจำตัวเครื่อง ค่าบริการแลนด์ ต่างประเทศ เป็นต้น

การยกเลิกเดินทางกับกรุ๊ปที่ออกเดินทางช่วงเทศกาลวันหยุด เช่น ปีใหม่, สงกรานต์ เป็นต้น

บางสายการบินมีการกักที่นั่งมัดจำที่นิ่งกับสายการบิน และค่ามัดจำที่แพง รวมถึงเที่ยวบินพิเศษ เช่น CHARTER FLIGHT **จะไม่มีการคืนเงินมัดจำ หรือ ค่าทัวร์ทั้งหมดที่ชำระแล้ว** ไม่ว่ายกเลิกด้วยกรณีใดๆ

ยกเลิก ไม่น้อยกว่า 15-29 วันก่อนเดินทาง (ไม่นับวันเดินทาง)

คืนเงิน 50% ของค่าทัวร์หลังหักค่าใช้จ่ายที่เกิดขึ้นจริง เพื่อการเตรียมการนำเที่ยวทั้งหมด เช่น ค่ามัดจำตัวเครื่อง ค่าบริการแลนด์ ต่างประเทศ เป็นต้น

หากท่านงดการใช้บริการรายการใดรายการหนึ่งหรือไม่เดินทางพร้อมคณะ

ทางบริษัทฯ จะถือว่าท่านสละสิทธิ์ **ไม่อาจเรียกร้องค่าบริการและเงินมัดจำคืน** ไม่ว่ากรณีใดๆ ทั้งสิ้น

ยกเลิก น้อยกว่า 15 วันก่อนการเดินทาง

ทางบริษัทฯ ขอสงวนสิทธิ์ ไม่คืนเงินค่าทัวร์ทั้งหมด การจ่ายเงินคืนแก่ผู้เดินทางตามข้อกำหนดด้านบน ซึ่งมีการหักเงินในบางส่วนนั้น เนื่องจากทางบริษัทมีค่าใช้จ่ายที่ได้จ่ายจริงเพื่อการเตรียมการนำเที่ยวไปแล้ว เช่น การมัดจำที่นิ่งบัตรโดยสารเครื่องบิน การจองที่พัก และ ค่าใช้จ่ายที่จำเป็นอื่นๆ เป็นต้น

กรณีที่กองตรวจคนเข้าเมืองในกรุงเทพฯ และต่างประเทศปฏิเสธการเดินทางออกหรือเข้าประเทศที่ระบุ

บริษัทฯ ขอสงวนสิทธิ์ที่จะไม่คืนค่าทัวร์ ไม่ว่ากรณีใดๆ *สำคัญ !! บริษัททำธุรกิจเพื่อการท่องเที่ยวเท่านั้น ไม่สนับสนุนการเดินทางเข้าญี่ปุ่นโดยผิดกฎหมาย ลูกค้าต้องผ่านการตรวจคนเข้าเมืองด้วยตัวของท่านเอง โดยมัคคุเทศก์ไม่สามารถช่วยเหลือใดๆ ได้ทั้งสิ้น *





ข้อมูลเพิ่มเติมเกี่ยวกับ ตัวเครื่องบิน



- กรณีที่ท่านมีความประสงค์จะต้องการปรับเปลี่ยนระดับชั้นที่นั่ง จาก ชั้นประหยัด (Economy Class) เป็นชั้นธุรกิจ (Business Class) โดยใช้คะแนนจากบัตรสะสมไมล์ จะต้องดำเนินการล่วงหน้าก่อนเดินทางอย่างน้อย 7 วันและ ต้องดำเนินการที่เคาน์เตอร์ของสายการบิน ณ วันเดินทาง และชำระเงินเพื่ออัปเกรดที่นั่งด้วยตัวท่านเอง เท่านั้น
- ในการเดินทาง ผู้เดินทางจะต้องเดินทางไป-กลับพร้อมกันเป็นหมู่คณะเท่านั้น หากต้องการเลื่อนวันเดินทางกลับก่อน (หรือหลัง) ท่านจะต้องชำระค่าใช้จ่ายส่วนต่างที่สายการบิน และบริษัททัวร์เรียกเก็บเพิ่มเติมก่อนออกตัวโดยสาร
- การจัดที่นั่งบนเครื่องบิน จะเป็นไปตามที่สายการบินเป็นผู้กำหนด ซึ่งทางบริษัทฯ ไม่สามารถเข้าไปจัดการได้แต่อย่างใด
- ในกรณีที่ผู้เดินทางต้อง ออกตัวโดยสารเครื่องบินภายในประเทศ กรุณาติดต่อเจ้าหน้าที่ของบริษัทฯล่วงหน้าทุกครั้ง เพื่อตรวจสอบความถูกต้องของ Detail flight และ เพื่อยืนยันว่ากรุ๊ปออกเดินทางแน่นอนแล้ว และผู้เดินทางจะต้องมาถึงสนามบินอย่างน้อย 4 ชม. ก่อนการเดินทาง มิฉะนั้นทางบริษัทจะไม่รับผิดชอบใดๆ หากมีความเสียหายเกิดขึ้น



ข้อมูลเพิ่มเติมเรื่องสัมภาระ



- สำหรับน้ำหนักของสัมภาระที่ทางสายการบินอนุญาตให้บรรทุกใต้ท้องเครื่องบิน คือ 20 กิโลกรัม (สำหรับผู้โดยสารชั้นประหยัด / ECONOMY CLASS PASSENGER) การเรียกเก็บค่าระวางน้ำหนักที่เกินเพิ่มเป็นสิทธิของสายการบิน ที่ท่านไม่อาจปฏิเสธได้ (ท่านจะต้องชำระในส่วนที่โดนเรียกเก็บเพิ่ม)
- สำหรับกระเป๋าสัมภาระที่ทางสายการบินอนุญาตให้นำขึ้นเครื่องได้ ต้องมีน้ำหนักไม่เกิน 7 กิโลกรัม และมีความกว้าง+ยาว+สูง ไม่เกิน 115 เซนติเมตร หรือ 25 เซนติเมตร (9.75 นิ้ว) x 56 เซนติเมตร (21.5 นิ้ว) x 46 เซนติเมตร (18 นิ้ว)
- กรณีที่ต้องเดินทางด้วยสายการบินภายในประเทศ น้ำหนักของกระเป๋าอาจจะถูกกำหนดให้ต่ำกว่ามาตรฐานได้ ทั้งนี้ขึ้นอยู่กับข้อกำหนดของแต่ละสายการบิน ทางบริษัทฯขอสงวนสิทธิ์ไม่รับผิดชอบส่วนต่างของค่าใช้จ่ายที่สัมภาระน้ำหนักเกิน (ท่านต้องชำระในส่วนที่โดนเรียกเก็บเพิ่ม)
- ทางบริษัทฯ ไม่รับผิดชอบกรณีเกิดการสูญหาย, สูญหายของกระเป๋า และสัมภาระของผู้โดยสาร ในทุกกรณี





เงื่อนไขอื่น ๆ

หมายเหตุ

1. จำนวนผู้เดินทางต้องมี**ขั้นต่ำ 9 ท่าน** (ไม่นับรวมผู้เดินทางที่ไม่ใช่ตัวกรุ๊ปและเด็กทารก) ขึ้นไปต่อกรุ๊ป มิฉะนั้น ทางบริษัทขอสงวนสิทธิ์ในการงดออกเดินทางและเลื่อนการเดินทางไปในวันอื่นต่อไป โดยทางบริษัทฯ จะแจ้งให้ท่านทราบล่วงหน้า นอกจากนี้ผู้เดินทางทุกท่านยินดีที่จะชำระค่าบริการเพิ่มเพื่อให้คณะเดินทางได้ ทางเรายินดีที่จะประสานงานในการเดินทางตามประสงค์ให้ท่านต่อไป
2. ค่าภาษีน้ำมัน บริษัทฯ ขอสงวนสิทธิ์เรียกเก็บค่าบริการเพิ่ม กรณีที่สายการบินมีการปรับขึ้นค่าภาษีน้ำมัน และภาษีสนามบิน ก่อนเดินทาง
3. กรณีที่สายการบินประกาศยกเลิกเที่ยวบิน บริษัทฯ จะพยายามจัดการทดแทนด้วยเที่ยวบินใกล้เคียงตามความเหมาะสมและจะเรียนแจ้งทุกครั้งที่ได้รับการแจ้งมาจากสายการบิน
4. บริษัทฯ จะไม่รับผิดชอบใดๆ ทั้งสิ้น หากเกิดกรณีความล่าช้าจากสายการบิน, การประท้วง, การนัดหยุดงาน, การก่อการจลาจล, ภัยธรรมชาติ, **โรคระบาด**, การนำสิ่งของผิดกฎหมาย ซึ่งอยู่นอกเหนือความรับผิดชอบของบริษัทฯ
5. บริษัทฯ จะไม่รับผิดชอบใดๆ ทั้งสิ้น หากเกิดสิ่งของสูญหาย อันเนื่องมาจากความประมาทของท่านอันเกิดจากการโจรกรรม และ อุบัติเหตุจากความประมาทของนักท่องเที่ยวเอง
6. บริษัทฯ ขอสงวนสิทธิ์ในการเปลี่ยนแปลงรายการโดยมีต้องแจ้งล่วงหน้า ทั้งนี้ขึ้นอยู่กับสภาวะอากาศ การเมืองสายการบิน และราคาอาจเปลี่ยนแปลงได้ตามความเหมาะสม ทั้งนี้ขึ้นอยู่กับอัตราแลกเปลี่ยนของเงินสกุล (เยน) โดยไม่ต้องแจ้งให้ทราบล่วงหน้า
7. การบริการของรถบัสนำเที่ยวญี่ปุ่น ตามกฎหมายประเทศญี่ปุ่น **สามารถให้บริการวันละ 10 ชั่วโมง** มีอาจเพิ่มเวลาได้ โดยมีคนขับรถและคนขับจะเป็นผู้บริหารเวลาตามความเหมาะสม ทั้งนี้ขึ้นอยู่กับสภาพการจราจรในวันเดินทางนั้นๆ เป็นหลัก จึงขอสงวนสิทธิ์ในการปรับเปลี่ยนเวลาท่องเที่ยวตามสถานที่ในโปรแกรมการเดินทาง อีกทั้งโปรแกรมอาจจะมีการปรับเปลี่ยนตามความเหมาะสมของสภาพอากาศและฤดูกาล ทั้งนี้เพื่อความปลอดภัยของนักท่องเที่ยวเป็นสำคัญ
8. กรณีที่กองตรวจคนเข้าเมืองทั้งกรุงเทพฯ และในต่างประเทศ ปฏิเสธมิให้เดินทางออก หรือ เข้าประเทศที่ระบุ ไว้ในรายการเดินทาง บริษัทฯ ขอสงวนสิทธิ์ที่จะไม่คืนค่าทัวร์ไม่ว่ากรณีใดๆ ทั้งสิ้น
9. เมื่อท่านออกเดินทางไปกับคณะแล้ว ถ้าท่านงดการใช้บริการรายการใดรายการหนึ่ง หรือไม่เดินทางพร้อมคณะ ถือว่าท่านสละสิทธิ์ ไม่อาจเรียกร้องค่าบริการและเงินมัดจำคืน ไม่ว่ากรณีใดๆ ทั้งสิ้น
10. กรณีลูกค้าที่จองเฉพาะทัวร์ไม่รวมบัตรโดยสารเครื่องบิน (จอยด์แลนด์ทัวร์ ชื่อตัวเครื่องบินแยกเอง) ในวันเริ่มทัวร์(วันที่หนึ่ง) ท่านจะต้องมารอคณะเท่านั้น ทางบริษัทไม่สามารถให้คณะรอท่านได้ ไม่ว่ากรณีใดๆ ก็ตาม กรณี **"ไฟล์ทของท่านถึงช้ากว่าคณะ"** และยืนยันเดินทาง ท่านจะต้องเดินทางตามคณะไปยังเมือง หรือสถานที่ท่องเที่ยวที่คณะอยู่ในเวลานั้นๆ กรณีนี้ จะมีค่าใช้จ่ายเพิ่ม ท่านจำเป็นจะต้องชำระค่าใช้จ่ายที่ใช้ในการเดินทางด้วยตนเองทั้งหมดเท่านั้นไม่ว่ากรณีใดก็ตาม และทางบริษัทขอสงวนสิทธิ์ไม่สามารถชดเชย หรือทดแทน หากท่านไม่ได้ท่องเที่ยวเมือง หรือสถานที่ท่องเที่ยวใดๆ สถานที่หนึ่ง ทุกกรณี เนื่องจากเป็นการชำระแบบเหมาจ่ายกับตัวแทนทั้งหมดแล้ว
11. กรณี **"หญิงตั้งครรภ์"** ท่านจะต้องมีใบรับรองแพทย์ ระบุชัดเจนว่าสามารถเดินทางออกนอกประเทศได้ รวมถึงรายละเอียดอายุครรภ์ที่ชัดเจน สิ่งนี้อยู่เหนือการควบคุมของบริษัทฯ

